

Kaputter Klingen-Kaiman

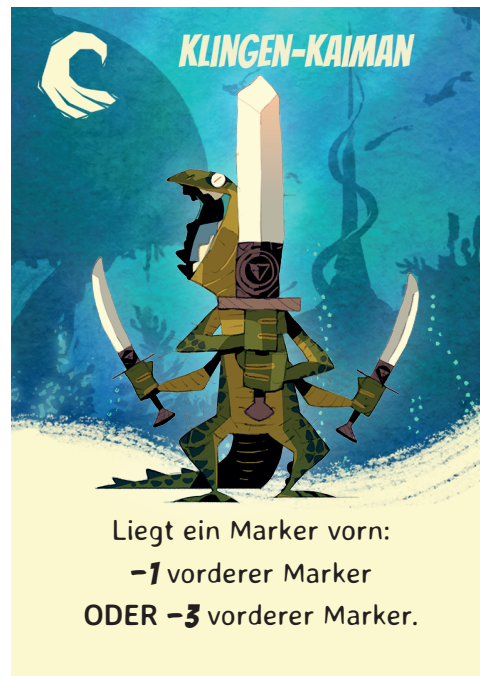
Leider hat sich auf der Karte **Klingen-Kaiman** ein Fehler eingeschlichen.

Benutzt ihr Kartenhüllen, könnt ihr euch hier die korrigierte Karte ausdrucken und sie in die Hülle schieben.

Wenn nicht, könnt ihr euch einen Aufkleber mit dem neuen Text ausdrucken.

Falscher Karteneffekt: „Liegt ein Marker vorn: **-1** vorderer Marker **ODER -3** hinterer Marker.“

Richtiger Karteneffekt: „Liegt ein Marker vorn: **-1** vorderer Marker **ODER -3** vorderer Marker.“



Liegt ein Marker vorn:
-1 vorderer Marker
ODER -3 vorderer Marker.

ODER -3 vorderer Marker.